

**YÜKSEKÖĞRETİM  
KURULU  
BAŞKANLIĞI**

**YÜKSEKÖĞRETİM KURUMLARI  
FAALİYET RAPORU HAZIRLAMA  
REHBERİ**

2022 YILI  
HALFETİ MESLEK  
YÜKSEKOKULU  
FAALİYET  
RAPORU

## İÇİNDEKİLER

|   |  |
|---|--|
| ÜST YÖNETİCİ SUNUŞU.....                                      |  |
| I- GENEL BİLGİLER.....  |  |
| A- Misyon ve Vizyon.....                                      |  |
| B- Yetki, Görev ve Sorumluluklar.....                         |  |
| C- İdareye İlişkin Bilgiler.....                              |  |
| 1- Fiziksel Yapı.....   |  |
| 2- Örgüt Yapısı.....  |  |
| 3- Bilgi ve Teknolojik Kaynaklar .....                        |  |
| 4- İnsan Kaynakları .....                                     |  |
| 5- Sunulan Hizmetler .....                                    |  |
| 6- Yönetim ve İç Kontrol Sistemi .....                        |  |
| D- Diğer Hususlar .....                                       |  |
| II- AMAÇ ve HEDEFLER .....                                    |  |
| A- İdarenin Amaç ve Hedefleri .....                           |  |
| B- Temel Politikalar ve Öncelikler .....                      |  |
| C- Diğer Hususlar .....                                       |  |
| III- FAALİYETLERE İLİŞKİN BİLGİ VE DEĞERLENDİRMELER .....     |  |
| A- Mali Bilgiler .....  |  |
| 1- Bütçe Uygulama Sonuçları .....                             |  |
| 2- Temel Mali Tablolara İlişkin Açıklamalar .....             |  |
| 3- Mali Denetim Sonuçları .....                               |  |
| 4- Diğer Hususlar .....                                       |  |
| B- Performans Bilgileri .....                                 |  |
| 1- Faaliyet ve Proje Bilgileri .....                          |  |
| 2- Performans Sonuçları Tablosu .....                         |  |
| 3- Performans Sonuçlarının Değerlendirilmesi .....            |  |
| 4- Performans Bilgi Sisteminin Değerlendirilmesi .....        |  |
| 5- Diğer Hususlar .....                                       |  |
| IV- KURUMSAL KABİLİYET ve KAPASİTENİN DEĞERLENDİRİLMESİ ..... |  |
| A- Üstünlükler .....  |  |
| B- Zayıflıklar .....  |  |
| C- Değerlendirme .....  |  |
| V- ÖNERİ VE TEDBİRLER .....                                   |  |

## **BİRİM / ÜST YÖNETİCİ SUNUŞU**

Yüksekokulumuzun 2022 yılını kapsayan stratejik planın etkin ve verimli bir şekilde uygulanmasını sağlamak ve performans değerlendirmelerinde üst başarı seviyelerine yükselmek için tüm personelin katkısıyla yapılması gereken faaliyetler bulunmaktadır. Önümüzdeki beş yıllık süreçte planın etkin uygulanışını sağlama ve genel manada kurumun gelişen ve artan çeşitli ihtiyaçlarını karşılayacak organizasyonlara gidilmiştir.

Kurumun belirlenen misyonuna oluşturulan vizyon ile ulaşılması ancak planlı ve programlı bir çalışmayı gerektirmektedir. Günümüz kamu idaresi, Özel sektörde olduğu gibi; verimlilik etkinlik karlılık ve toplam kalite ile toplumsallık ilkeleri çerçevesinde faaliyet yürütme eğilimindedir.

Bu bağlamda; kurumu geleceğe taşıma, sürdürülebilir ve kaliteli bir öğretimi gerçekleştirme, kurumsal kimliği oluşturma ve yerleştirme, sürekli iyileştirme ve inovasyon çalışmalarını yürütme, AB uyum süreci ve Erasmus gibi uluslar arası projeleri izleme ve değerlendirme ile tüm personelin katkıları ile sağlanan Toplam Kalite Yönetimini kurumda yönetim yoluyla sağlanmaya çalışılmaktadır. 28.01.2022

**Dr.Öğr.Üyesi Mehmet Fatih KAYRAN**  
**Müdür**

## I- GENEL BİLGİLER

Halfeti Meslek Yüksekokulu 2547 Sayılı Kanununun 2880 sayılı kanunla değişik 7/d -2 maddesi uyarınca Yüksek Öğretim Genel Kurulunun 07.12.2017 tarih ve 86028 sayılı karar /yazısı ile Harran Üniversitesine bağlı olarak kurulmuş ve ilk kez 2018-2019 eğitim-öğretim yılında öğrenci almıştır.

### A. Misyon ve Vizyon

#### Misyon

Eğitim, bilimsel araştırma, yenilikçilik ve girişimcilik ve topluma hizmet yoluyla, insani değerlerin geliştirilmesine, insan yaşamının iyileştirilmesine ve geleceğin tasarımına katkıda bulunmaktır.

#### Vizyon

Geleceğin iş yaşamının ihtiyaçlarını önceden öngören, ürettiği bilim ve teknolojiyi başta öğrencileri olarak geleceğin tasarımına katkıda bulunan, uluslararası düzeyde tanınmış bir eğitim kurumu olma hedefi doğrultusunda faaliyet göstermektedir.

### B. Yetki, Görev ve Sorumluluklar

|                                       |   |
|---------------------------------------|---|
| Dr.Öğr.Üyesi Mehmet Fatih KAYRAN      | Müdür   |
| Dr.Öğr.Üy.Sabahat Ceylin ŞANLI KAYRAN | Müdür Yardımcısı                                  |
| Öğr. Gör. Onur ERASLAN                | Müdür Yardımcısı                                  |
| Dr.Öğr.Üyesi Mehmet Fatih KAYRAN      | Otel, Lokanta ve İkram Hizmetleri Bölümü Bşk.     |
| Dr.Öğr.Üy.Sabahat Ceylin ŞANLI KAYRAN | Seyahat, Turizm ve Eğlence Hizmetleri Bölümü Bşk. |
| Öğr. Gör. Şeyma DUMANLI               | Turist Rehberliği Programı Bşk.                   |
| Öğr. Gör. Onur ERASLAN                | Aşçılık Programı Bşk.                             |

### C. İdareye İlişkin Bilgiler

|                                       |                      |
|---------------------------------------|----------------------|
| Dr.Öğr.Üyesi Mehmet Fatih KAYRAN      | Müdür                |
| Dr.Öğr.Üy.Sabahat Ceylin ŞANLI KAYRAN | Müdür Yardımcısı     |
| Öğr. Gör. Onur ERASLAN                | Müdür Yardımcısı     |
| Yunus AKGÜN                           | Yüksekokul Sekreteri |
| Tahir DEMİR                           | Memur                |
| Mehmet GÜNAYDIN                       | Koruma Güvenlik      |

## 1- Fiziksel Yapı

### 1.1- Eğitim Alanları Derslikler

| Eğitim Alanı    | Kapasitesi 0-50 | Kapasitesi 51-75 | Kapasitesi 76-100 | Kapasitesi 101-150 | Kapasitesi 151-250 | Kapasitesi 251-Üzeri |
|-----------------|-----------------|------------------|-------------------|--------------------|--------------------|----------------------|
| Anfi            |                 |                  |                   |                    |                    |                      |
| Sınıf           | 5               |                  |                   |                    |                    |                      |
| Bilgisayar Lab. | 1               |                  |                   |                    |                    |                      |
| Diğer Lab.      |                 |                  |                   |                    |                    |                      |
| <b>Toplam</b>   | <b>6</b>        |                  |                   |                    |                    |                      |

### 1.2- Sosyal Alanlar

#### 1.2.1.Kantinler ve Kafeteryalar

Kantin Sayısı: ... Adet

Kantin Alanı: ... m2

Kafeterya Sayısı: ... Adet

Kafeterya Alanı: ... m2

#### 1.2.2.Yemekhaneler

Öğrenci yemekhane Sayısı: ... Adet

Öğrenci yemekhane Alanı: ... m2

Öğrenci yemekhane Kapasitesi: ... Kişi

Personel yemekhane Sayısı: ... Adet

Personel yemekhane Alanı: ... m2

Personel yemekhane Kapasitesi: ... Kişi

#### 1.2.3.Misafirhaneler

Misafirhane Sayısı: ... Adet

Misafirhane Kapasitesi: ... Kişi

#### 1.2.4.Öğrenci Yurtları

|            | Yatak Sayısı 1 | Yatak Sayısı 2 | Yatak Sayısı 3 - 4 | Yatak Sayısı 5 - Üzeri |
|------------|----------------|----------------|--------------------|------------------------|
| Oda Sayısı |                |                |                    | 2                      |
| Alanı m2   |                |                |                    | 80                     |

### 1.2.5.Lojmanlar

Lojman Sayısı: 4 Adet  
Lojman Bütüt Alanı: 80 m2  
Dolu Lojman Sayısı: 3 Adet  
Boş Lojman Sayısı: 1 Adet

### 1.2.6.Spor Tesisleri

Kapalı Spor Tesisleri Sayısı: ... Adet  
Kapalı Spor Tesisleri Alanı: ... m2  
Açık Spor Tesisleri Sayısı: ... Adet  
Açık Spor Tesisleri Alanı: ... m2

### 1.2.7.Toplantı – Konferans Salonları

|                  | Kapasitesi<br>0–50 | Kapasitesi<br>51–75 | Kapasitesi<br>76–100 | Kapasitesi<br>101–150 | Kapasitesi<br>151–250 | Kapasitesi<br>251–Üzeri |
|------------------|--------------------|---------------------|----------------------|-----------------------|-----------------------|-------------------------|
| Toplantı Salonu  | 1                  |                     |                      |                       |                       |                         |
| Konferans Salonu |                    |                     |                      |                       |                       |                         |
| Toplam           | 1                  |                     |                      |                       |                       |                         |

### 1.2.8.Sinema Salonu

Sinema Salonu Sayısı: ... Adet  
Sinema Salonu Alanı: ... m2  
Sinema Salonu Kapasitesi: ... Kişi

### 1.2.9.Eğitim ve Dinlenme Tesisleri

Eğitim ve Dinlenme Tesisleri Sayısı: ... Adet  
Eğitim ve Dinlenme Tesisleri Kapasitesi: ... Kişi

### 1.2.10.Öğrenci Kulüpleri

Öğrenci Kulüpleri Sayısı: 1 Adet  
Öğrenci Kulüpleri Alanı: 25,2 m2

### 1.2.11.Mezun Öğrenciler Derneği

Mezun Öğrenciler Derneği Sayısı: ... Adet  
Mezun Öğrenciler Derneği Alanı: ... m2

### 1.2.12.Okul Öncesi ve İlköğretim Okulu Alanları

Anaokulu Sayısı: ... Adet

Anaokulu Alanı: ... m2

Anaokulu Kapasitesi: ... Kişi

İlköğretim okulu Sayısı: ... Adet

İlköğretim okulu Alanı: ... m2

İlköğretim okulu Kapasitesi: ... Kişi

## 1.3- Hizmet Alanları

### 1.3.1. Akademik Personel Hizmet Alanları

|               | Sayısı<br>(Adet) | Alanı<br>(m2) | Kullanan<br>Sayısı (Kişi) |
|---------------|------------------|---------------|---------------------------|
| Çalışma Odası | 2                | 77,04         | 5                         |
| <b>Toplam</b> | <b>2</b>         | <b>77,04</b>  | <b>5</b>                  |

### 1.3.2. İdari Personel Hizmet Alanları

|               | Sayısı<br>(Adet) | Alanı<br>(m2) | Kullanan<br>Sayısı |
|---------------|------------------|---------------|--------------------|
| Servis        | 1                | 51,84         | 1                  |
| Çalışma Odası | 2                | 87,64         | 3                  |
| <b>Toplam</b> | <b>3</b>         | <b>139,58</b> | <b>4</b>           |

## 1.4- Ambar Alanları

Ambar Sayısı: ... Adet

Ambar Alanı: ... m2

## 1.5- Arşiv Alanları

Arşiv Sayısı: ... Adet

Arşiv Alanı: ... m2

## 1.6- Atölyeler

Atölye Sayısı: ... Adet

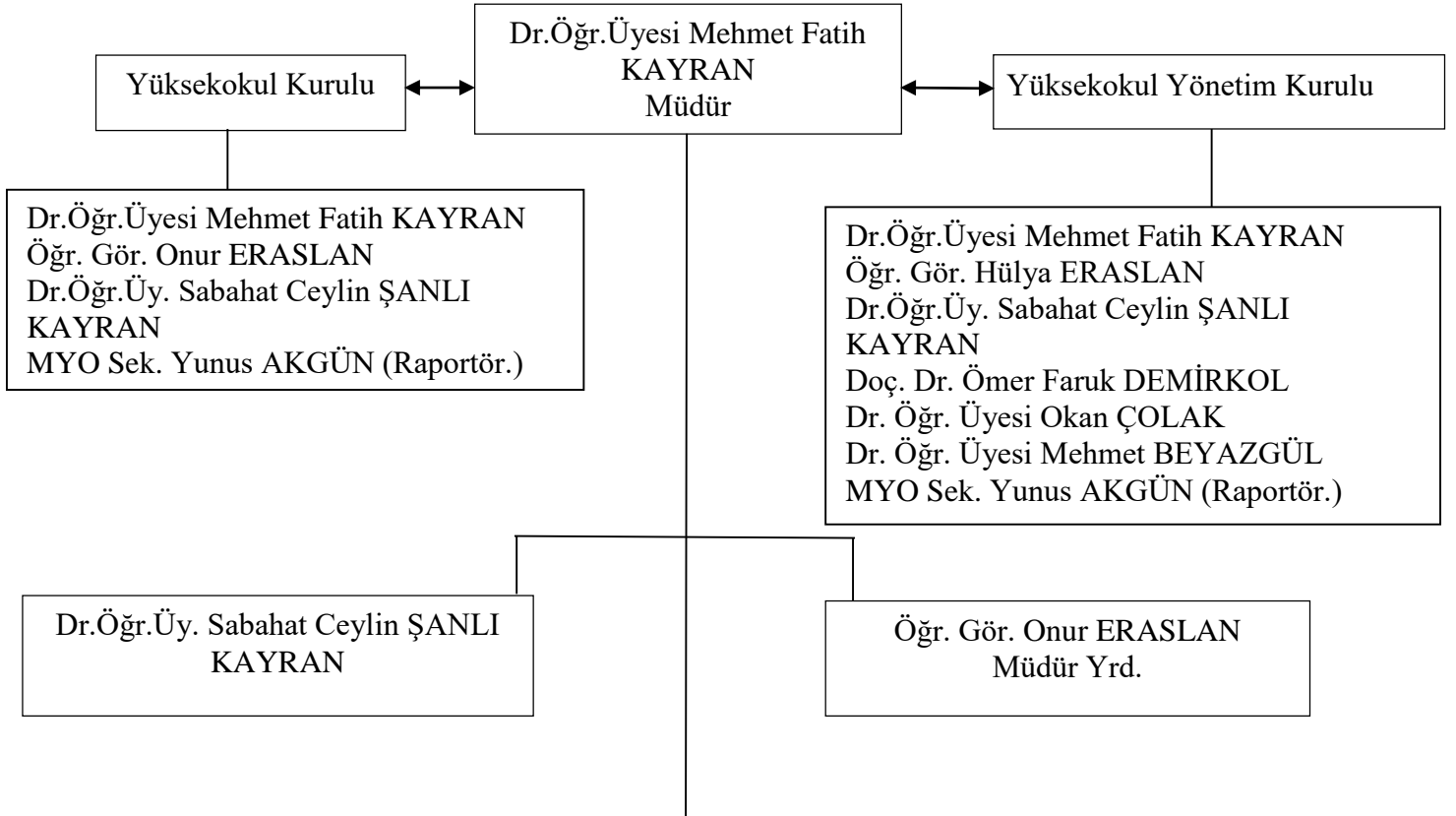
Atölye Alanı: ... m2

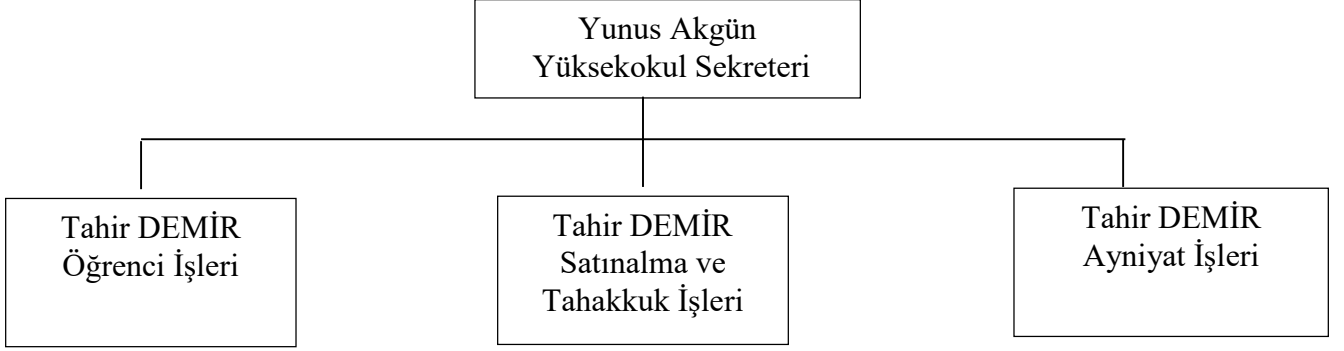


## 1.7- Hastane Alanları

| Birim                              | Sayı (Adet) | Alan (m2) |
|------------------------------------|-------------|-----------|
| Acil Servis                        |             |           |
| Yoğun Bakım                        |             |           |
| Ameliyathane                       |             |           |
| Klinik                             |             |           |
| Laboratuvar                        |             |           |
| Eczane                             |             |           |
| Radyoloji Alanı                    |             |           |
| Nükleer Tıp Alanı                  |             |           |
| Sterilizasyon Alanı                |             |           |
| Mutfak                             |             |           |
| Çamaşırhane                        |             |           |
| Teknik Servis                      |             |           |
| .....                              |             |           |
| .....                              |             |           |
| .....                              |             |           |
| .....                              |             |           |
| <b>Hastane Toplam Kapalı Alanı</b> |             |           |

## 2- Örgüt Yapısı





### 3- Bilgi ve Teknolojik Kaynaklar

#### 3.1- Yazılımlar

#### 3.2- Bilgisayarlar

Masa üstü bilgisayar Sayısı: 29 Adet  
Taşınabilir bilgisayar Sayısı: ... Adet

#### 3.3- Kütüphane Kaynakları

Kitap Sayısı: 72 Adet  
Basılı Periyodik Yayın Sayısı: ... Adet  
Elektronik Yayın Sayısı: ... Adet

#### 3.4- Diğer Bilgi ve Teknolojik Kaynaklar

| Cinsi             | İdari Amaçlı<br>(Adet) | Eğitim Amaçlı<br>(Adet) | Araştırma Amaçlı<br>(Adet) |
|-------------------|------------------------|-------------------------|----------------------------|
| Projeksiyon       |                        | 5                       |                            |
| Slayt makinesi    |                        |                         |                            |
| Tepegöz           |                        |                         |                            |
| Episkop           |                        |                         |                            |
| Barkot Okuyucu    |                        |                         |                            |
| Baskı makinesi    |                        |                         |                            |
| Fotokopi makinesi | 1                      |                         |                            |
| Faks              | 1                      |                         |                            |
| Fotoğraf makinesi |                        |                         |                            |
| Kameralar         |                        |                         |                            |

|               |   |  |  |
|---------------|---|--|--|
| Televizyonlar |   |  |  |
| Tarayıcılar   | 2 |  |  |
| Müzik Setleri |   |  |  |
| Mikroskoplar  |   |  |  |
| DVD ler       |   |  |  |

#### 4- İnsan Kaynakları

(Biriminin faaliyet dönemi sonunda mevcut insan kaynakları, istihdam şekli, hizmet sınıfları, kadro unvanları, bilgilerine yer verilir.)

##### 4.1- Akademik Personel

| Akademik Personel            |                                 |     |        |                                  |              |
|------------------------------|---------------------------------|-----|--------|----------------------------------|--------------|
|                              | Kadroların Doluluk Oranına Göre |     |        | Kadroların İstihdam Şekline Göre |              |
|                              | Dolu                            | Boş | Toplam | Tam Zamanlı                      | Yarı Zamanlı |
| Profesör                     |                                 |     |        |                                  |              |
| Doçent                       |                                 |     |        |                                  |              |
| Dr.Öğr.Üyesi                 | 2                               |     | 2      | 2                                |              |
| Öğretim Görevlisi            | 4                               |     | 4      | 4                                |              |
| Okutman                      |                                 |     |        |                                  |              |
| Çevirici                     |                                 |     |        |                                  |              |
| Eğitim- Öğretim Planlamacısı |                                 |     |        |                                  |              |
| Araştırma Görevlisi          |                                 |     |        |                                  |              |
| Uzman                        |                                 |     |        |                                  |              |

##### 4.2- Yabancı Uyruklu Akademik Personel

| Yabancı Uyruklu Öğretim Elemanları |              |                 |
|------------------------------------|--------------|-----------------|
| Unvan                              | Geldiği Ülke | Çalıştığı Bölüm |
| Profesör                           |              |                 |
| Doçent                             |              |                 |
| Yrd. Doçent                        |              |                 |
| Öğretim Görevlisi                  |              |                 |
| Okutman                            |              |                 |
| Çevirici                           |              |                 |
| Eğitim-Öğretim Planlamacısı        |              |                 |
| Araştırma Görevlisi                |              |                 |
| Uzman                              |              |                 |
| <b>Toplam</b>                      |              |                 |

### 4.3- Diğer Üniv. Görevlendirilen Akademik Personel

| Diğer Üniversitelerde Görevlendirilen Akademik Personel |                    |                              |
|---|--------------------|------------------------------|
| Unvan   | Bağlı Olduğu Bölüm | Görevlendirildiği Üniversite |
| Profesör  |                    |                              |
| Doçent  |                    |                              |
| Yrd. Doçent   |                    |                              |
| Öğretim Görevlisi                                       |                    |                              |
| Okutman   |                    |                              |
| Çevirici  |                    |                              |
| Eğitim Öğretim Planlamacısı                             |                    |                              |
| Araştırma Görevlisi                                     |                    |                              |
| Uzman   |                    |                              |
| <b>Toplam</b>   |                    |                              |

### 4.4- Başka Üniv. Kurumda Görevlendirilen Akademik Personel

| Başka Üniversitelerden Üniversitemizde Görevlendirilen Akademik Personel |                     |                      |
|--|---------------------|----------------------|
| Unvan  | Çalıştığı Bölüm     | Geldiği Üniversite   |
| Profesör   |                     |                      |
| Doçent   |                     |                      |
| Dr.Öğr.Üyesi   | Sey.Turz.ve Eğ.Hiz. | Sakarya Üniversitesi |
| Öğretim Görevlisi  |                     |                      |
| Okutman  |                     |                      |
| Çevirici   |                     |                      |
| Eğitim Öğretim Planlamacısı  |                     |                      |
| Araştırma Görevlisi  |                     |                      |
| Uzman  |                     |                      |
| <b>Toplam</b>  |                     |                      |

### 4.5- Sözleşmeli Akademik Personel

| Sözleşmeli Akademik Personel Sayısı |  |
|-------------------------------------|--|
| Profesör                            |  |
| Doçent                              |  |
| Yrd. Doçent                         |  |
| Öğretim Görevlisi                   |  |
| Uzman                               |  |
| Okutman                             |  |
| Sanatçı Öğrt. Elm.                  |  |
| Sahne Uygulaticısı                  |  |
| <b>Toplam</b>                       |  |

#### 4.6- Akademik Personelin Yaş İtibariyle Dağılımı

| Akademik Personelin Yaş İtibariyle Dağılımı |           |           |           |           |           |           |
|---|-----------|-----------|-----------|-----------|-----------|-----------|
|   | 21-25 Yaş | 26-30 Yaş | 31-35 Yaş | 36-40 Yaş | 41-50 Yaş | 51- Üzeri |
| Kişi Sayısı                                 |           | 2         | 3         | 1         |           |           |
| Yüzde                                       |           | 33        | 50        | 17        |           |           |

#### 4.7- İdari Personel

| İdari Personel (Kadroların Doluluk Oranına Göre) |          |     |          |
|--|----------|-----|----------|
|  | Dolu     | Boş | Toplam   |
| Genel İdari Hizmetler                            | 1        |     | 1        |
| Sağlık Hizmetleri Sınıfı                         |          |     |          |
| Teknik Hizmetleri Sınıfı                         | 1        |     | 1        |
| Eğitim ve Öğretim Hizmetleri sınıfı              |          |     |          |
| Avukatlık Hizmetleri Sınıfı.                     |          |     |          |
| Din Hizmetleri Sınıfı                            |          |     |          |
| Yardımcı Hizmetli                                |          |     |          |
| <b>Toplam</b>                                    | <b>2</b> |     | <b>2</b> |

#### 4.8- İdari Personelin Eğitim Durumu

| İdari Personelin Eğitim Durumu |            |      |           |        |               |
|--------------------------------|------------|------|-----------|--------|---------------|
|                                | İlköğretim | Lise | Ön Lisans | Lisans | Y.L. ve Dokt. |
| Kişi Sayısı                    |            |      |           | 1      | 1             |
| Yüzde                          |            |      |           | 50     | 50            |

#### 4.9- İdari Personelin Hizmet Süreleri

| İdari Personelin Hizmet Süresi |           |           |            |             |             |            |
|--------------------------------|-----------|-----------|------------|-------------|-------------|------------|
|                                | 1 – 3 Yıl | 4 – 6 Yıl | 7 – 10 Yıl | 11 – 15 Yıl | 16 – 20 Yıl | 21 - Üzeri |
| Kişi Sayısı                    |           |           | 1          |             |             | 1          |
| Yüzde                          |           |           | 50         |             |             | 50         |

#### 4.10- İdari Personelin Yaş İtibariyle Dağılımı

| İdari Personelin Yaş İtibariyle Dağılımı |           |           |           |           |           |           |
|--|-----------|-----------|-----------|-----------|-----------|-----------|
|  | 21-25 Yaş | 26-30 Yaş | 31-35 Yaş | 36-40 Yaş | 41-50 Yaş | 51- Üzeri |
| Kişi Sayısı                              |           | 1         |           |           | 1         |           |
| Yüzde                                    |           | 50        |           |           | 50        |           |

#### 4.11- İşçiler

| İşçiler (Çalıştıkları Pozisyonlara Göre) |          |     |          |
|--|----------|-----|----------|
|  | Dolu     | Boş | Toplam   |
| Sürekli İşçiler                          | 1        |     | 1        |
| Vizeli Geçici İşçiler<br>(adam/ay)       |          |     |          |
| Vizesiz işçiler (3 Aylık)                |          |     |          |
| <b>Toplam</b>                            | <b>1</b> |     | <b>1</b> |

#### 4.12- Sürekli İşçilerin Hizmet Süreleri

| Sürekli İşçilerin Hizmet Süresi |           |           |            |             |             |            |
|---------------------------------|-----------|-----------|------------|-------------|-------------|------------|
|                                 | 1 – 3 Yıl | 4 – 6 Yıl | 7 – 10 Yıl | 11 – 15 Yıl | 16 – 20 Yıl | 21 - Üzeri |
| Kişi Sayısı                     |           |           |            | 1           |             |            |
| Yüzde                           |           |           |            | 100         |             |            |

#### 4.13- Sürekli İşçilerin Yaş İtibariyle Dağılımı

| Sürekli İşçilerin Yaş İtibariyle Dağılımı |           |           |           |           |           |           |
|---|-----------|-----------|-----------|-----------|-----------|-----------|
|   | 21-25 Yaş | 26-30 Yaş | 31-35 Yaş | 36-40 Yaş | 41-50 Yaş | 51- Üzeri |
| Kişi Sayısı                               |           |           |           | 1         |           |           |
| Yüzde                                     |           |           |           | 100       |           |           |

## 5- Sunulan Hizmetler

### 5.1- Eğitim Hizmetleri

#### 5.1.1- Öğrenci Sayıları

| Öğrenci Sayıları      |            |     |      |             |   |      |        |       |              |
|-----------------------|------------|-----|------|-------------|---|------|--------|-------|--------------|
| Birim Adı             | I. Öğretim |     |      | II. Öğretim |   |      | Toplam |       | Genel Toplam |
|                       | E          | K   | Top. | E           | K | Top. | Kız    | Erkek |              |
| Fakülteler            |            |     |      |             |   |      |        |       |              |
| Yüksekokullar         |            |     |      |             |   |      |        |       |              |
| Enstitüler            |            |     |      |             |   |      |        |       |              |
| Meslek Yüksekokulları | 95         | 104 | 199  |             |   |      | 104    | 95    | 199          |
| <b>Toplam</b>         | 95         | 104 | 199  |             |   |      | 104    | 95    | 199          |

#### 5.1.2- Yabancı Dil Hazırlık Sınıfı Öğrenci Sayıları

| Yabancı Dil Eğitimi Gören Hazırlık Sınıfı Öğrenci Sayıları ve Toplam Öğrenci Sayısına Oranı |            |   |      |             |   |      |                              |        |
|---|------------|---|------|-------------|---|------|------------------------------|--------|
| Birim Adı   | I. Öğretim |   |      | II. Öğretim |   |      | I. ve II. Öğretim Toplamı(a) | Yüzde* |
|   | E          | K | Top. | E           | K | Top. | Sayı                         |        |
| Fakülteler  |            |   |      |             |   |      |                              |        |
| Yüksekokullar   |            |   |      |             |   |      |                              |        |

\*Yabancı dil eğitimi gören öğrenci sayısının toplam öğrenci sayısına oranı (Yabancı dil eğitimi gören öğrenci sayısı/Toplam öğrenci sayısı\*100)

#### 5.1.3- Öğrenci Kontenjanları

| Öğrenci Kontenjanları ve Doluluk Oranı |                |                     |           |               |
|--|----------------|---------------------|-----------|---------------|
| Birim Adı                              | ÖSS Kontenjanı | ÖSS sonucu Yerleşen | Boş Kalan | Doluluk Oranı |
| Fakülteler                             |                |                     |           |               |
| Yüksekokullar                          |                |                     |           |               |
| Meslek Yüksekokulları                  | 70             | 70                  | -         | 100           |
| <b>Toplam</b>                          |                |                     |           |               |

### 5.1.4- Yüksek Lisans ve Doktora Programları

| Enstitülerdeki Öğrencilerin Yüksek Lisans (Tezli/ Tezsiz) ve Doktora Programlarına Dağılımı |          |                            |        |                      |        |
|---|----------|----------------------------|--------|----------------------|--------|
| Birim Adı   | Programı | Yüksek Lisans Yapan Sayısı |        | Doktora Yapan Sayısı | Toplam |
|   |          | Tezli                      | Tezsiz |                      |        |
|   |          |                            |        |                      |        |
|   |          |                            |        |                      |        |
|   |          |                            |        |                      |        |
|   |          |                            |        |                      |        |
| <b>Toplam</b>   |          |                            |        |                      |        |

### 5.1.5- Yabancı Uyrıklı Öğrenciler

| Yabancı Uyrıklı Öğrencilerin Sayısı ve Bölümleri |          |          |           |
|--|----------|----------|-----------|
|  | Bölümü   |          |           |
|  | Kadın    | Erkek    | Toplam    |
| Fakülteler                                       |          |          |           |
| Yüksekokullar                                    |          |          |           |
| Enstitüler                                       |          |          |           |
| Meslek Yüksekokulları                            | 6        | 8        | 14        |
| <b>Toplam</b>                                    | <b>6</b> | <b>8</b> | <b>14</b> |

### 5.2- Sağlık Hizmetleri

|   | YATAK SAYISI | HASTA SAYISI | TETKİK SAYISI |
|---|--------------|--------------|---------------|
| ACİL SERVİS HİZMETLERİ                  |              |              |               |
| YOĞUN BAKIM                             |              |              |               |
| KLİNİK                                  |              |              |               |
| AMELİYAT SAYISI                         |              |              |               |
| POLİKLİNİK HASTASI SAYISI               |              |              |               |
| LABORATUAR HİZMETLERİ                   |              |              |               |
| RADYOLOJİ ÜNİTESİ HİZMETLERİ            |              |              |               |
| NÜKLEER TIP BÖLÜMÜNDE VERİLEN HİZMETLER |              |              |               |
| MEDİKO SOSYAL POLİKLİNİK HASTA SAYISI   |              |              |               |



### 5.3-İdari Hizmetler

Bu kısımda idarenin veya harcama biriminin görev, yetki ve sorumlulukları çerçevesinde faaliyet dönemi içerisinde yerine getirdiği hizmetlere özet olarak yer verilecektir.

Faaliyet dönemi gerçekleştirmelerine ilişkin bilgiler ise raporun III. B-1 bölümündeki "Faaliyet ve Proje Bilgileri" başlığı altında yer alacaktır.

### 5.4-Diğer Hizmetler

Birim tarafından 2017 yılında görev alanına giren faaliyetler dışında yapmış olduğu çalışmalar ve yukarıda tanımlanamayan faaliyetler bu bölümde yer alacaktır.

## 6- Yönetim ve İç Kontrol Sistemi

(Birim atama, satın alma, ihale gibi karar alma süreçleri, yetki ve sorumluluk yapısı, mali yönetim, harcama öncesi kontrol sistemine ilişkin yer alan tespit ve değerlendirmeler yer alır.)

---

---

---

---

---

---

---

---

### D- Diğer Hususlar

(Bu başlık altında, yukarıdaki başlıklarda yer almayan ancak birimin açıklanmasını gerekli gördüğü diğer konular özet olarak belirtilir.)

---

---

---

## II- AMAÇ ve HEDEFLER

(Kamu İdarelerince Hazırlanacak Faaliyet Raporları Hakkında Yönetmeliğin 18 inci maddesi “.....

b) Amaç ve hedefler: Bu bölümde, idarenin stratejik amaç ve hedeflerine, faaliyet yılı önceliklerine ve izlenen temel ilke ve politikalarına yer verilir.)

### A. İdarenin Amaç ve Hedefleri

(Stratejik plan yapan idareler, faaliyet raporunun ilişkin olduğu yılı kapsayan stratejik planlarında yer alan amaç ve hedefleri ile faaliyet yılı önceliklerini bu bölümde belirteceklerdir.)

| Stratejik Amaçlar | Stratejik Hedefler   |
|-------------------|--|
| Stratejik Amaç-1  | <b>Hedef-1:</b> Yüksekokulumuz için daha uygun bir alanda tam donanımlı bir bina yapımını sağlamak |
|                   | <b>Hedef-2</b> Akademik yayınlara abone olarak güncel gelişimlerin takip edilmesini sağlamak       |
|                   | <b>Hedef-3</b> Yüksekokul bünyesinde yeni bölümler açmak.  |
| Stratejik Amaç-2  | <b>Hedef-1</b>   |
|                   | <b>Hedef-2</b>   |
|                   | <b>Hedef-3</b>   |

### B. Temel Politikalar ve Öncelikler

Esas alınacak politika belgeleri kamu idaresinin faaliyet alanı ve içinde bulunduğu sektöre göre değişmektedir. Ancak örnek olması açısından aşağıdaki politika belgeleri sayılabilir.

—Yükseköğretim Kurulu Başkanlığı Tarafından Hazırlanan “Türkiye’nin Yükseköğretim Stratejisi”

—Kalkınma Planları ve Yılı Programı,

—Orta Vadeli Program,

—Orta Vadeli Mali Plan,

—Bilgi Toplumu Stratejisi ve Eki Eylem Planı,

### C. Diğer Hususlar

(Bu başlık altında, yukarıdaki başlıklarda yer almayan ancak birimin açıklanmasını gerekli gördüğü diğer konular özet olarak belirtilir.)

### III- FAALİYETLERE İLİŞKİN BİLGİ VE DEĞERLENDİRMELER

( Kamu İdarelerince Hazırlanacak Faaliyet Raporları Hakkında Yönetmeliğin 18 inci maddesi “.....

c) Faaliyetlere ilişkin bilgi ve değerlendirmeler: Bu bölümde, mali bilgiler ile performans bilgilerine detaylı olarak yer verilir. )

#### A- Mali Bilgiler

( Kamu İdarelerince Hazırlanacak Faaliyet Raporları Hakkında Yönetmeliğin 18/c maddesi gereğince Mali bilgiler başlığı altında,

- Kullanılan kaynaklara,
- Bütçe hedef ve gerçekleştirmeleri ile meydana gelen sapmaların nedenlerine,
- Varlık ve yükümlülükler ile yardım yapılan birlik, kurum ve kuruluşların faaliyetlerine ilişkin bilgilere,
- Temel mali tablolara ve bu tablolara ilişkin açıklamalara yer verilir.

Ayrıca, iç ve dış mali denetim sonuçları hakkındaki özet bilgiler de bu başlık altında yer alır.

#### 1- Bütçe Uygulama Sonuçları

##### 1.1-Bütçe Giderleri

|  | 2022<br>BÜTÇE<br>BAŞLANGIÇ<br>ÖDENEĞİ | 2022<br>GERÇEKLEŞME<br>TOPLAMI | GERÇEK.<br>ORANI |
|--|---------------------------------------|--------------------------------|------------------|
|  | YTL                                   | YTL                            | %                |
| <b>BÜTÇE GİDERLERİ TOPLAMI</b>   |                                       |                                |                  |
| <b>01 - PERSONEL GİDERLERİ</b>   |                                       |                                |                  |
| <b>02 - SOSYAL GÜVENLİK<br/>KURUMLARINA DEVLET PRİMİ<br/>GİDERLERİ</b> |                                       |                                |                  |
| <b>03 - MAL VE HİZMET ALIM<br/>GİDERLERİ</b>                           |                                       |                                |                  |
| <b>05 - CARİ TRANSFERLER</b>   |                                       |                                |                  |
| <b>06 - SERMAYE GİDERLERİ</b>  |                                       |                                |                  |

— Bütçe hedef ve gerçekleştirmeleri ile meydana gelen sapmaların nedenleri;

## 1.2-Bütçe Gelirleri

|                                   | 2022<br>BÜTÇE<br>TAHMİNİ | 2022<br>GERÇEKLEŞME<br>TOPLAMI | GERÇEK.<br>ORANI |
|-----------------------------------|--------------------------|--------------------------------|------------------|
|                                   | YTL                      | YTL                            | %                |
| BÜTÇE GELİRLERİ TOPLAMI           |                          |                                |                  |
| 02 – VERGİ DIŞI GELİRLER          |                          |                                |                  |
| 03 – SERMAYE GELİRLERİ            |                          |                                |                  |
| 04 – ALINAN BAĞIŞ VE<br>YARDIMLAR |                          |                                |                  |

— Bütçe hedef ve gerçekleştirmeleri ile meydana gelen sapmaların nedenleri;

## 2- Temel Mali Tablolara İlişkin Açıklamalar

(Birim bilanço, faaliyet sonuçları tablosu, bütçe uygulama sonuçları tablosu, nakit akım tablosu ve gerekli görülen diğer tablolara bu başlık altında yer verir ve tabloların önemli kalemlerine ilişkin değişimler ile bunlara ilişkin analiz, açıklama ve yorumlara yer verir.)

## 3- Mali Denetim Sonuçları

(Birim iç ve dış mali denetim raporlarında yapılan tespit ve değerlendirmeler ile bunlara karşı alınan veya alınacak önlemler ve yapılacak işlemlere bu başlık altında yer verir.)

## 4- Diğer Hususlar

(Bu başlık altında, yukarıdaki başlıklarda yer almayan ancak birimin mali durumu hakkında gerekli görülen diğer konulara yer verilir.)

-----  
-----  
-----

### B- Performans Bilgileri

Kamu İdarelerince Hazırlanacak Faaliyet Raporları Hakkında Yönetmeliğin 18/c maddesi gereğince Performans bilgileri başlığı altında,

—idarenin stratejik plan ve performans programı uyarınca yürütülen faaliyet ve projelerine,

—performans programında yer alan performans hedef ve göstergelerinin gerçekleşme durumu ile meydana gelen sapmaların nedenlerine,

—diğer performans bilgilerine ve bunlara ilişkin değerlendirmelere yer verilir.

#### Performans bilgileri

**GEÇİCİ MADDE 2 – (1) Kamu idareleri ilk performans programlarını hazırladıkları yıla kadar, faaliyet raporlarının performans bilgileri bölümünde sadece faaliyet ve projelere ilişkin bilgilere yer verirler.**

### 1- Faaliyet ve Proje Bilgileri

Bu başlık altında, faaliyet raporunun ilişkin olduğu yıl içerisinde yürütülen faaliyet ve projeler ile bunların sonuçlarına ilişkin detaylı açıklamalara yer verilecektir.

#### 1.1. Faaliyet Bilgileri

| FAALİYET TÜRÜ       | SAYISI |
|---------------------|--------|
| Sempozyum ve Kongre |        |
| Konferans           |        |
| Panel               | 2      |
| Seminer             |        |
| Açık Oturum         |        |
| Söyleşi             |        |
| Tiyatro             |        |
| Konser              |        |
| Sergi               |        |
| Turnuva             |        |
| Teknik Gezi         | 2      |
| Eğitim Semineri     |        |
|                     |        |

## 1.2. Yayınlarla İlgili Faaliyet Bilgileri

### İndekslere Giren Hakemli Dergilerde Yapılan Yayınlar

| YAYIN TÜRÜ            | SAYISI |
|-----------------------|--------|
| Uluslar arası Makale  | 3      |
| Ulusal Makale         | 5      |
| Uluslar arası Bildiri | 1      |
| Ulusal Bildiri        |        |
| Kitap                 |        |
| Kitap Bölümü          | 10     |

## 1.3. Üniversiteler Arasında Yapılan İkili Anlaşmalar

| ÜNİVERSİTE ADI | ANLAŞMANIN İÇERİĞİ |
|----------------|--------------------|
|                |                    |
|                |                    |
|                |                    |
|                |                    |
|                |                    |

## 1.4. Proje Bilgileri

| Bilimsel Araştırma Proje Sayısı |                             |                          |        |                             |                   |
|---------------------------------|-----------------------------|--------------------------|--------|-----------------------------|-------------------|
| PROJELER                        | 2017                        |                          |        |                             |                   |
|                                 | Önceki Yılda Devreden Proje | Yıl İçinde Eklenen Proje | Toplam | Yıl İçinde Tamamlanan Proje | Toplam Ödenek YTL |
| DPT                             |                             |                          |        |                             |                   |
| TÜBİTAK                         |                             |                          |        |                             |                   |
| A.B.                            |                             |                          |        |                             |                   |
| BİLİMSEL ARAŞTIRMA PROJELERİ    |                             |                          |        |                             |                   |
| DİĞER                           |                             |                          |        |                             |                   |
| TOPLAM                          |                             |                          |        |                             |                   |

## **2- Performans Sonuları Tablosu**

**“Performans bilgileri**

**GEİCİ MADDE 2 – (1) Kamu idareleri ilk performans programlarını hazırladıkları yıla kadar, faaliyet raporlarının performans bilgileri bölümünde sadece faaliyet ve projelere ilişkin bilgilere yer verirler.”**  
**Hükmü nedeniyle bu alan doldurulmayacaktır.**

## **3- Performans Sonuçlarının Değerlendirilmesi**

**“Performans bilgileri**

**GEİCİ MADDE 2 – (1) Kamu idareleri ilk performans programlarını hazırladıkları yıla kadar, faaliyet raporlarının performans bilgileri bölümünde sadece faaliyet ve projelere ilişkin bilgilere yer verirler.”**  
**Hükmü nedeniyle bu alan doldurulmayacaktır.**

## **4- Performans Bilgi Sisteminin Değerlendirilmesi**

**“Performans bilgileri**

**GEİCİ MADDE 2 – (1) Kamu idareleri ilk performans programlarını hazırladıkları yıla kadar, faaliyet raporlarının performans bilgileri bölümünde sadece faaliyet ve projelere ilişkin bilgilere yer verirler.”**  
**Hükmü nedeniyle bu alan doldurulmayacaktır.**

## **5- Diğer Hususlar**

**“Performans bilgileri**

**GEİCİ MADDE 2 – (1) Kamu idareleri ilk performans programlarını hazırladıkları yıla kadar, faaliyet raporlarının performans bilgileri bölümünde sadece faaliyet ve projelere ilişkin bilgilere yer verirler.”**  
**Hükmü nedeniyle bu alan doldurulmayacaktır.**

## **IV- KURUMSAL KABİLİYET ve KAPASİTENİN DEĞERLENDİRİLMESİ**

Bu bölümde idarelerin, teşkilat yapısı, organizasyon yeteneği, teknolojik kapasite unsurları açısından içsel durum değerlendirmesi sonuçlarına ve yıl içinde tespit edilen üstün ve zayıf yönlere yer verilir.

Stratejik planı olan idareler, stratejik plan çalışmalarında kuruluş içi analiz çerçevesinde tespit ettikleri güçlü- zayıf yönleri hakkında faaliyet yılı içerisinde kaydedilen ilerlemelere ve alınan önlemlere yer verirler.

### **A- Üstünlükler**

1. Akademik kadromuzun yeterli bilgi birikimine sahip, genç ve dinamik olması
2. Tüm personelin çalışmak için uygun fiziki mekân ve internet erişimli bilgisayarlara sahip olması.
3. Üniversite yönetiminin desteği
4. Kurumumuzda demokratik yönetim anlayışının uygulanıyor oluşu
5. Okulumuzun dersliklerinin yeterli düzeyde olması
6. Okulumuzun ilçe dışından gelen öğrencilere kalacak yer temin edebiliyor olması.
7. Okulumuzun yeterli laboratuvar donanımlarına sahip olması
8. Yerel yönetimlerin desteği
9. Özel teşebbüs sahiplerinin öğrencilerimize sağladığı uygulama imkânları
10. Okulumuzun bulunduğu yörenin jeopolitik konumu

### **B- Zayıflıklar**

1. Meslek yüksekokullarına yönelik kamuoyunun bakışı ve imaj sorunu
2. Meslek liselerinden sınavsız geçişle gelen öğrencilerin bilgi ve donanım eksikliği
3. Bazı programlardaki akademik personel sayısının ve idari personel sayısının yetersiz olması
4. Bazı laboratuvar ve atölyelerde yüksek maliyet nedeniyle araç gereç eksikliklerinin olması
5. Öğretim elemanlarının ders, saat ve çeşitliliğinin fazla olması
6. İş bulamama kaygısından dolayı öğrencilerde görülen isteksizlik
7. Okulumuzda yeterli düzeyde bir kütüphanenin bulunmaması
8. Sanayi çevresiyle sistematik ve işleyen bir işbirliğinin kurulamamış olması.
9. Mezunların izlenmesi için işleyen bir sistemin kurulamamış olması.
10. Yurt dışındaki benzeri okullarla ilişki ve ortaklık kurulamamış olması.

## **V- ÖNERİ VE TEDBİRLER**

(Bu başlık altında, faaliyet yılı sonuçlarından, genel ekonomik koşullar ve beklentilerden hareketle, birimin yapmayı planladığı değişiklik önerilerine, karşılaşılabileceği risklere ve bunlara karşı alınması gereken tedbirlere ilişkin genel değerlendirmelere yer verilir.)

### **A) Fırsatlar**

1. Yörenin az gelişmişliği ve gelişmeye duyulan isteğin varlığı
2. Yörenin jeopolitik ve jeofizikî konumu
3. Ülkemizin AB sürecinde bulunuşunun eğitime sağladığı pozitif katkılar



4. Ara eleman ihtiyacının artan bir ivme göstermesi
5. GAP projesinin her sektörde getireceđi üretim ve istihdam artışı
6. Bölgede yetişmiş teknik elemanın azlığı.
7. Uluslararası kuruluşların yöremize özel kaynak aktarımları
8. AB eğitim programlarından yararlanma olanakları.
9. Öğrenci öğretiminin işgücü talebine karşılık verebilmesi
10. Devletin bölgeye yönelik özel destekleri

## **B)Tehditler**

1. Sınavsız geçişlerin sürme ihtimali
2. Ortaöğretimdeki eğitim kalitesinin sürekli düşüyor oluşu
3. İstihdam imkânlarının geliştirilememesi
4. Teknolojik gelişimin maliyet yüksekliđi nedeniyle hızlı takip edilemeyişi
5. Akademik personelin özlük haklarının giderek kötüleşmesi
6. MYO'ların imaj problemi